

## PRODUKTOVÝ RAD

## STOJAN (napodobenia dreva)

### RAD BOJOVÝCH LODÍ



861002A - britský bojový krížnik triedy Admiral, HMS Hood [51]



861003A - americká bojová loď triedy Iowa, USS Missouri [BB-63]



861004A - japonská bojová loď triedy Yamato, Yamato



861005A - nemecká bojová loď, Tirpitz



861006A - nemecká bojová loď, Bismarck



861008A - americká bojová loď triedy Pennsylvania, USS Arizona [BB-39]

### SÉRIA LIETADLOVÝCH LODÍ



861009A - britská lietadlová loď, HMS Ark Royal [91]



861007A - americká lietadlová loď triedy Enterprise, Enterprise [CVN-65]



861010A - čínska lietadlová loď, Liaoning



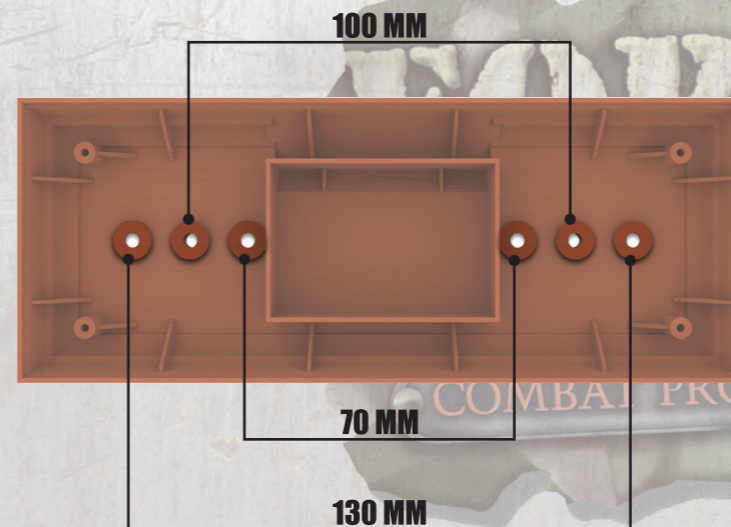
861011A - ľahká britská lietadlová loď, HMS Invincible [R05]



861012A - americká lietadlová loď triedy Kitty Hawk, Kitty Hawk [CV-63]



861013A - francúzska lietadlová loď, Charles de Gaulle [R91]



	70 MM	100 MM	130 MM
861002A britský HMS Hood [51]	✓		
861003A USS Missouri [BB-63]			✓
861004A Jamato		✓	
861005A nemecký Tirpitz		✓	
861006A nemecký Bismarck		✓	
861007A USS Enterprise [CVN-39]			✓
861008A USS Arizona [BB-39]		✓	
861009A britský HMS Ark Royal [91]	✓		

## OBSAH BALENIA



**A** 1x bojová loď (Forces of Valor)  
v meradle 1:700

**B** 2x kovový pilier

**C** 1x stojan - napodobenina dreva  
(s kovovým štítkom)

**D** 2x skrutka M4 [dĺžka: 14 mm]

**E** 1x spodný kryt stojanu

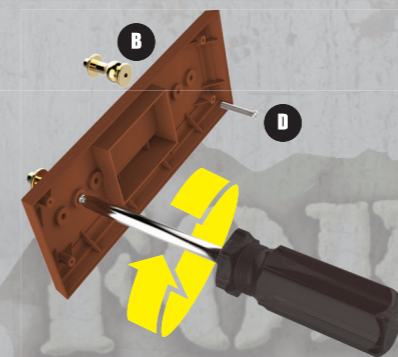
**F** 4x skrutka M2,3 [dĺžka: 7 mm]

**G** 4x gumová podložka

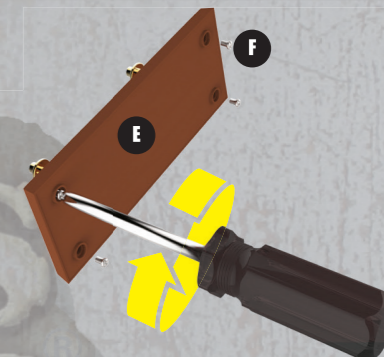
**H** 1x skrutkovač

## NÁVOD NA ZOSTAVENIE

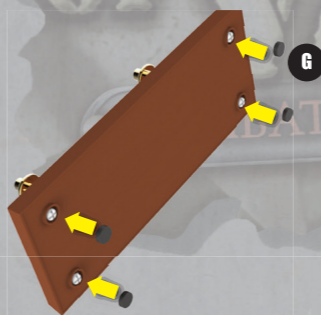
**Krok 1:**  
Pomocou skrutiek M4 priskrutkujte  
kovové piliere po smere hodinových  
ručičiek.



**Krok 2:**  
K stojanu prichyťte zadný kryt  
stojanu pomocou skrutiek M2, 3,  
ktoré v smere hodinových ručičiek  
priskrutkujte do každého rohu krytu.



**Krok 3:**  
Každú hlavu skrutky prekryte  
gumovou podložkou.



**Krok 4:**  
Podľa Obr. 1 na stojan umiestnite  
bojovú loď (Forces of Valor)  
v meradle 1:700.

